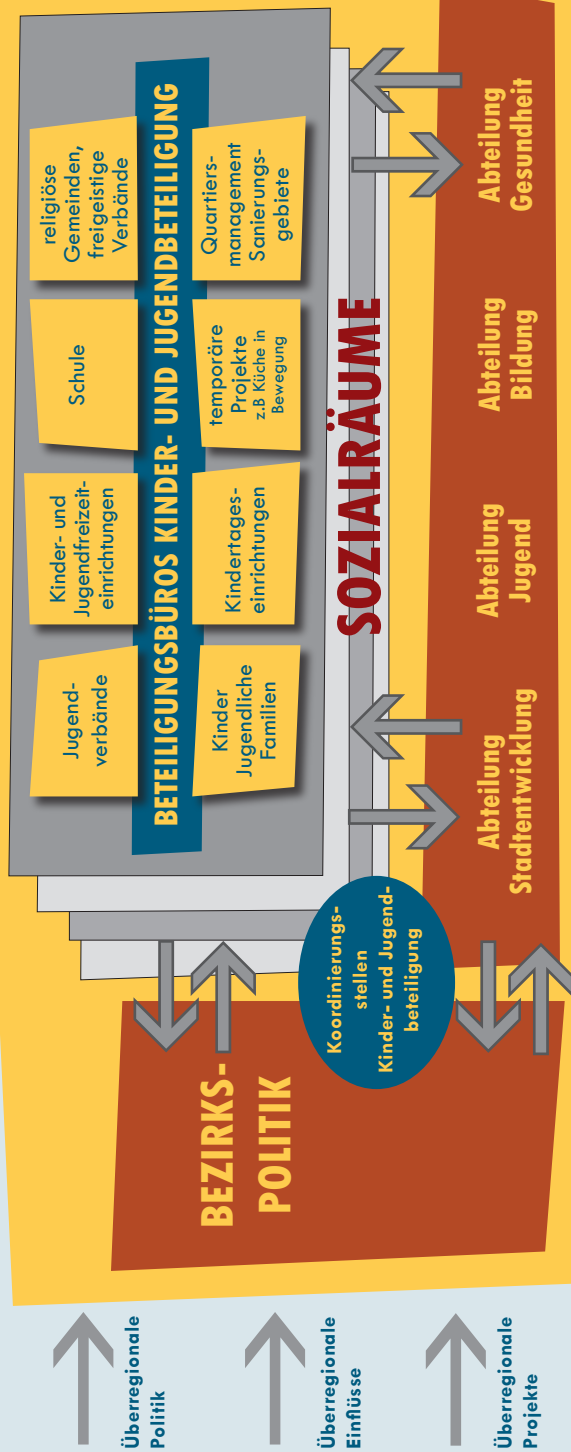


BETEILIGUNG VON KINDERN UND JUGENDLICHEN IN MITTE



KONTAKTE

KOORDINIERUNGSSTELLEN

Kinder- und Jugendbüro Mitte

Im Haus der Jugend
 Reinickendorfer Str. 55, 13347 Berlin
 Tel. 28384410, Fax 28384412
 Kinder-undjugendbueromitte@versanet.de
 www.kjbm.de

Moabiter Ratschlag e.V.

Im Stadtschloss Moabit – Nachbarschaftshaus
 Rostocker Str. 32, 10553 Berlin
 Tel. 390 812-12/-15, Fax 390 812-29
 elke.fenster@moabiter-ratschlag.de
 bernd.brunner@moabiter-ratschlag.de
 www.moabiter-ratschlag.de
 www.mitte4youth.de

BETEILIGUNGSBÜROS

Kinder- und Jugendbüro Mitte Moabiter Ratschlag e.V.

(Die Koordinierungsstellen arbeiten in vielen Fällen auch als Beteiligungsbüros)

....

☛ hier könnte zukünftig auch der Name Ihrer Einrichtung stehen

JUGENDHILFEPLANUNG

Bezirksamt Mitte von Berlin

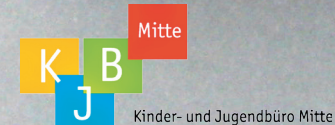
Karl-Marx-Allee 31, 10178 Berlin
 Tel. 2009 23483, Fax 2009 88 23483
 marcus.lehmann@ba-mitte.verwalt-berlin.de

Fotos: C.Sign, stm: photocase.com * Design: www.dieprojektoren.de

**MITREDEN
 MITPLANEN
 MITGESTALTEN**

KINDER- UND JUGENDBETEILIGUNG IM BEZIRK MITTE

Berlin-Mitte, Oktober 2007



FORMEN DER BETEILIGUNG

Die Beteiligung von Kindern und Jugendlichen an allen sie betreffenden Entscheidungen ist gesetzlicher Auftrag.

Mit der Berücksichtigung aller Lebensbereiche der Kinder und Jugendlichen (Schule, Freizeit, Wohnen, Verkehr, Bauen und Stadtentwicklung) muss Beteiligung als Querschnittsaufgabe und damit ressortübergreifend verstanden werden

DIREKTE BETEILIGUNG zeichnet sich dadurch aus, dass Kinder und Jugendliche unmittelbar partizipieren und somit Entscheidungen und Prozesse beeinflussen können.“

MIT- UND SELBSTBESTIMMUNG IN EINRICHTUNGEN

Die Kinder- und Jugendeinrichtungen sind Ausgangsort für die Aneignung und Mitgestaltung des Lebensumfeldes im Sozialraum, andererseits ermöglichen sie Kindern und Jugendlichen Beteiligung und Mitwirkung in der Einrichtung durch z.B. Kinder-Rat in der Kita, Schüler/innen-Selbstverwaltung (Vgl. QualitätsM-Handbuch Berliner Jugendfreizeitstätten 2. Auflage 2007).

PROJEKTORIENTIERTE VERFAHREN

Sind thematisch und zeitlich begrenzt, z.B. Planwerkstätten zur Gestaltung des Wohn- und Schulumfeldes ebenso wie mit Kindern und Jugendlichen durchgeführte vorbereitende, informierende und bewertende Verfahren z.B. Kiez-/ Spielplatz-Detektive, jugendräumliche Analysen, Erstellung von Kinderstadtteilplänen.

PARLAMENTARISCHE (REPRÄSENTATIVE) FORMEN

Sind Verfahren, in denen Beteiligung in demokratisch strukturierten Versammlungen als offene Form oder über Wahl bzw. Delegation von Stellvertreter/innen geregelt wird. Kinder- und Jugendparlamente, bzw. -foren, -hearings, -konferenzen, Zukunftswerkstätten und Stadtteilforen, Sprechstunden mit Politiker/innen, Rathausrallyes

AUFGABEN DER BETEILIGUNG

AUFGABEN VON KOORDINIERUNGSSTELLEN

- Koordinierung der Beteiligungsbüros
- Entwicklung und Bereitstellung von Methoden
- Koordinierung von Vernetzungs- und Verbundarbeit
- Planung und Durchführung von Kinder- und Jugendkonferenzen
- Initiierung und Organisation bezirkswweiter Aktionen
- Verankerung von Kinder- und Jugendbeteiligung

AUFGABEN VON BETEILIGUNGSBÜROS

- Interessenvertretung junger Menschen auf sozial-räumlicher Ebene
- Durchführung von Beteiligungsprojekten
- Koordinierung und Unterstützung von Vernetzungs- und Verbundarbeit
- Bereitstellung und Entwicklung von Methoden

SIE WOLLEN BETEILIGUNGSBÜRO WERDEN?

Um mehr Beteiligung für Kinder und Jugendliche zu ermöglichen, fördert das Kinder- und Jugendbüro die Einrichtung von Beteiligungsbüros. Sie erhalten

- eine dreitägige Qualifizierung für diese Tätigkeit (voraussichtlich im März 2008)
- 500 € zur Einrichtung ihres Beteiligungsbüros
- 100 € Sachmittel zur Durchführung von Beteiligungsverfahren

Beteiligungsbüro können z.B. eine Schule, Freizeiteinrichtungen, Kindertagesstätten, Jugendverbände o.ä. sein

GREMIEN

ARBEITSGRUPPEN

- ☛ AG Beteiligung von Kindern und Jugendlichen im Bezirk Mitte (§ 78 SGB VIII), Treffen alle 3 Monate, Mitarbeiter/innen von freien Trägern, Quartiersmanagements, Schulen, LuV Umwelt und Natur, LuV Planen und Genehmigen, Jugendhilfeausschuss, Beteiligungsbüros, Jugendhilfeplanung und Regionaldiensten des Jugendamts
- ☛ Die Arbeitsgruppe „Partizipation im Bereich ambulanter und stationärer Hilfen zur Erziehung“ tagt alle zwei Monate c/o Kinder- und Jugendbüro Mitte

PROJEKTGRUPPE

Beteiligung von Kindern und Jugendlichen im Bezirk Mitte (Praxistreffen)

Monatliche Treffen für Praktiker/innen aus Beteiligungsbüros und Koordinierungsstellen, bei Bedarf mit weiteren Expert/innen c/o Moabiter Ratschlag e.V.

JUGENDHILFEAUSSCHUSS

Im Jugendhilfeausschuss Mitte haben Kinder und Jugendliche ein Rede- und Antragsrecht.

Ein junger Mensch nimmt als beratendes Mitglied im Jugendhilfeausschuss teil. Damit Kinder und Jugendliche einen Einblick in die Arbeit des Jugendhilfeausschusses bekommen, bietet das Kinder- und Jugendbüro einen begleiteten Besuch an.

STADTTEIL-FOREN

In mehreren Stadtteilen gibt es Initiativen, die Plena und Foren in den Stadtteilen des Bezirks Mitte für Kinder und Jugendliche zu öffnen, bzw. die Beteiligung von Kindern und Jugendlichen zum Beispiel mit Kinderjürs zu fördern.